

報道機関各位
 (中部経済産業記者会、名古屋経済記者クラブ)

平成 22 年 10 月 25 日

東和不動産株式会社
 トヨタ自動車株式会社
 株式会社毎日新聞社

ミッドランド スクエア クリスマス～年末・年始
 イルミネーション等 装飾実施のご案内

ミッドランド スクエアでは、クリスマスから年末・年始のシーズンを迎えるにあたり、名古屋駅周辺の活性化・賑わいの創出を目的として、ビル壁面の演出・周辺樹木へのイルミネーションなど下記の内容で実施いたします。

毎年、市民の皆様方から「珍しい、おもしろい」とご好評をいただいておりますオフィスタワーの壁面演出をはじめ、ビル外周植樹へのイルミネーション、商業棟南側の壁面イルミネーションなど、今年は新たにシャンパンゴールド色の LED も追加し、約3万球にて演出いたします。

—記—

■ミッドランド スクエア クリスマス～年末・年始 壁面絵文字他 実施内容

実施内容	場所	方法	期間
ビル壁面への絵文字	オフィスタワー 東・北・南面	ブラインド制御による絵文字演出	11/30～1/3 (18:00～23:00)
●11/30～12/25 東:ツリー 北:トナカイ 南:ミニツリー ●12/26～12/31 東:ツリー 北:雪だるま 南:ミニツリー ●1/1 東:2011元旦 北:2011正月 南:元旦 ●1/2・3 東:2011正月 北:2011正月 南:正月			
ビル外周樹木・植栽 イルミネーション	ビル西側 B1 階サンクンガーデン 西側プランター 樹木・植栽	LEDによる装飾	11/12～1/6 (17:00～23:00)
ビル南側外壁 イルミネーション	ビル南側壁面		
クリスマスツリー	①オフィスタワー1F ②商業棟 B1F ③スカイプロムナード ④⑤オフィスタワー 41・42F	クリスマスツリー 設置	①11/25～12/25 ②11/13～12/25 ③④⑤11/12～12/25
館内装飾	商業棟	装花他	11/12～12/25

■11月12日(金)17:00にイルミネーションなどが一斉点灯

「ビル南壁面LEDイルミネーション」、「ビル樹木イルミネーション」を中心とした、電飾関連の展示・装飾を一斉点灯いたします。ぜひご取材の程、ご検討くださいますようお願い申し上げます。

日時: 11月12日(金) 17:00～

場所: ビル外周樹木イルミネーション……………ビル西側 街路樹
ビル南壁面LEDイルミネーション……………ビル南側 壁面

他

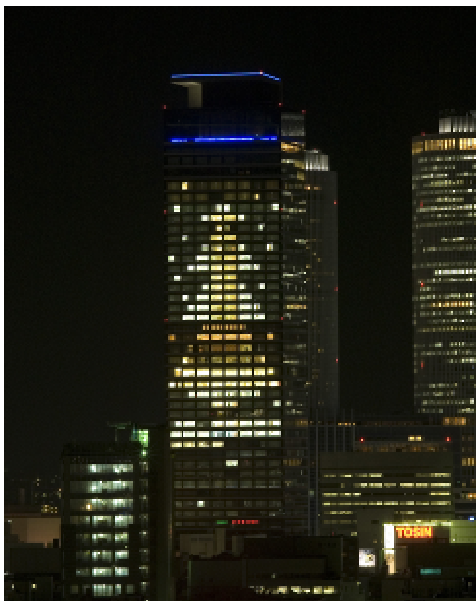
・ビル外周樹木イルミネーション
(イメージ)



・ビル南側壁面 LED イルミネーション
(昨年事例)



・ビル壁面絵文字(昨年事例)



・オフィス棟クリスマスツリー(イメージ)

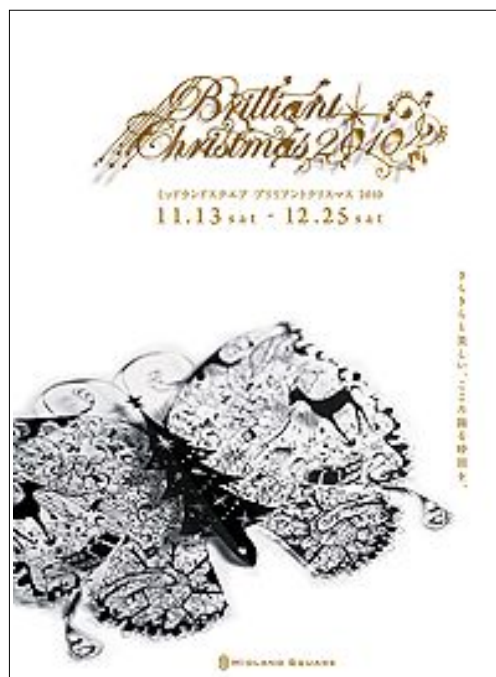


※上記絵文字は、11/30(火)18:00～。

ミッドランド スクエア ショップ&レストラン
クリスマスキャンペーン「Brilliant Christmas 2010」
開催のご案内<2010年11月13日(土)~12月25日(土)>

ミッドランド スクエア ショップ&レストランでは、
11月13日(土)より クリスマスキャンペーン
「ミッドランド スクエア ブリリアントクリスマス 2010」を
開催いたします。

今年のミッドランドスクエアのクリスマスは、
世界的にも注目される切り絵アーティスト
蒼山日菜さんとコラボレーション。
本キャンペーンに合わせて、「タイトルロゴ」および
クリスマスアイテムを盛り込んだオリジナルの
「ブリリアントバタフライ」をご製作いただきました。<右>
これらをメインビジュアルとし、繊細で美しい切り絵の
世界でLED約2万球を使用し、館内を演出します。
これら装飾でクリスマスムードを盛り上げるとともに、
プレゼントキャンペーンや、限定商品の販売、
レストランでのディナーなど、クリスマス気分を
満喫いただけるキャンペーンとなっております。
概要は以下の通りです。



蒼山 日菜 AOYAMA HINA (a lace KIRIE ARTIST)

●プロフィール

神奈川県横浜市出身の切り絵作家。現在はフランスのフェルネ・ヴォルテール
在住。フランスで切り絵と出会い、2000年より趣味として切り絵を始めた。2008
年にはスイスのシャルメ美術館で開催された第6回トリエンナーレ・ペーパー
アート・インターナショナル展覧会に初出展し、コンクール史上初となるアジア
人初のグランプリに。他フランスでの初出展での受賞多数。NEWSWEEK「世
界が尊敬する日本人100人」に登録。

<http://www.hinaaoyama.com>

●受賞歴

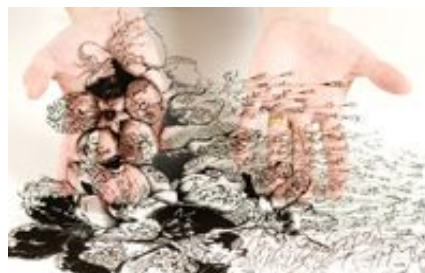
第6回 トリエンナーレ・PAPER ART インターナショナル展覧会 グランプリ
第9回 カンヌ国際展覧会 「アートと世界の文化展」金メダル
第8回 カンヌ国際展覧会 「アートと世界の文化展」2006 金メダル ほか

●常設

Musee des Miniatures ミニチュア美術館(リヨン三大美術館)
在ジュネーヴ タイ領事館 ほか

●メディア

・NHK 関口知宏ファーストジャパニーズ出演
・テレビ東京 世界を変える100人の日本人出演
・フジテレビ アンビリバボー出演 ほか



～クリスマスキャンペーン「Brilliant Christmas 2010」開催概要～

●ミッドランド スクエア×蒼山日菜 ブリリアントツリー

期 間：2010年11月13日(土)～12月25日(土)

場 所：商業棟 B1F アトリウム

B1F アトリウムには、蒼山日菜さんとのコラボレーションによる約9mの巨大なクリスマスツリーが出現します。

大粒のクリスタルドロップとクリスタルチェーンのドレープを纏った優雅なツリーの表面を、蒼山日菜さんの作品を型に特別に製作した美しい蝶が舞います。

約3,000球のLEDの光を集める

52,000個のクリスタルの輝きをぜひご覧ください。



イメージ
パース

●蒼山日菜 切り絵作品展

期 間：2010年11月13日(土)～12月25日(土)

場 所：商業棟 B1F アトリウム(11:00～20:00)

オフィス棟 41F(11:00～23:00)

「ミッドランド スクエア ブリリアントクリスマス」のために製作されたオリジナル作品を商業棟 B1F アトリウムに展示いたします。

緻密で、限りなく優美な切り絵の世界観をぜひお近くでお楽しみください。

またオフィス棟 41F では同時にパネル展も開催。

これまでの作品を写真パネルにして一同にご紹介いたします。



●その他館内装飾

期 間：2010年11月13日(土)～12月25日(土)

場 所：商業棟 B1F～4F、オフィス棟 41F・42F

「白」を基調とした手摺り装飾や、装花を用いたクリスマスオブジェを館内各所を飾ります。

今年は吹き抜け周りのLEDをさらに追加し、より輝きと華やかさを増しています。

お客様にはクリスマス感いっばいに漂う館内で、お買い物をお楽しみいただけます。



昨年事例



●招待者限定イベント

「MIDLAND SQUARE Brilliant Christmas 2010 Night Shopping& Party」開催

開催日時：2010年11月12日(金)18:30～21:00

場所：ミッドランド スクエア ショップ&レストラン

招待者：ミッドランド スクエア メンバーズカードプレミアム会員 ほか 計24,000名様

主催：ミッドランド スクエア

協力：トヨタ自動車、ZIP-FM、AQUATICS-IDEA、ペルノ・リカール・ジャパン ほか

クリスマスキャンペーンの前夜祭として、ミッドランド スクエア メンバーズカードプレミアム会員をはじめとすご招待者限定の貸切イベントを開催致します。5回目となる今回のナイトショッピングはZIP-FMとのコラボレーションにより、スターダスト・レビューの根本要さんをゲストに迎え、スペシャルライブを実施いたします。またお得なポイントアップサービスやプレゼント抽選会など、パーティ感覚のナイトショッピングをお楽しみいただけます。



- ①吹抜まわりのイルミネーションおよびブリリアントツリーの点灯式
- ②ZIP-FMによる 根本要 from STARDUST REVUE スペシャルライブ
- ③遊び心満載のショッピングクーポン「ブリリアントチケット」を使ったノベルティなどのサービス
- ④スパークリングワインなどのウェルカムドリンク(協賛:ペルノリカール)
- ⑤ショップ&レストランの商品やお食事券が当たる「プレゼント抽選会」
- ⑥サンタクロースに扮した外国人モデルのウォーキングパフォーマンス
- ⑦ジャズバンドによるクリスマスライブ
- ⑧アクアリウムを展示したレクサス・トヨタショールームがプレミアム会員限定の特設サロンに
- ⑨ミッドランドスクエアメンバーズカード トリプルポイントサービス 他

※諸事情により予告なく内容が変更となる場合があります。予めご了承下さい。

●蒼山日菜 トークショー

期間：2010年12月18日(土) 14:00～

場所：商業棟 B1F アトリウム

切り絵アーティスト・蒼山日菜さんが来館しトークショーを開催。自身の作品紹介やアート観、クリスマスにまつわるエピソードなどをお話しいたします。またトークショー内で細密な作品の製作工程を披露。作者の手から紡ぎ出される繊細でアーティストィックな実演パフォーマンスをぜひこの機会にご覧ください。



●MASAKI クリスタルパフォーマー

期 間：2010年12月11日(土) ①13:30～ ②15:00～

場 所：商業棟 B1F アトリウム

日本が世界に誇るクリスタルパフォーマーMASAKI。
近未来ジャグリングを追求し、世界大会で優勝するなど
輝かしい経歴の持ち主。テレビ番組からも次々
出演オファーが殺到する今、パフォーマー界で
最も旬なアーティストとして話題を集めています。



●クリスマスジャズライブ

名古屋地区を中心に活躍する人気ジャズプレーヤー達によるライブ。
クリスマスモードに包まれて、上質な大人のジャズライブを行います。

◇高橋誠 アコースティックバンド

期 間：2010年12月4日(土) ①13:30～ ②15:00～

場 所：商業棟 B1F アトリウム

<メンバー>

ヴァイオリン／高橋誠 アコーディオン／ティト・モンテ
ギター／望月雄史



◇碓井雅史 カルテット

期 間：2010年12月23日(木・祝) ①13:30～ ②15:00～

場 所：商業棟 B1F アトリウム

<メンバー>

サクソ／碓井雅史 ピアノ／渡辺ショータ
ベース／日景修 ドラム／河村亮



●金城学院中学校 高等学校 クリスマスコンサート

日 時：2010年12月24日(金)・25日(土)

15:00～／16:00～／17:00

場 所：商業棟 B1F アトリウム

金城学院中学校 高等学校の生徒による、クリスマスにふさわしい
弦楽アンサンブル・ハンドベルクワイア・グリークラブの
演奏をお楽しみください。

※上記は全て予定です。



昨年事例

●クリスマス限定商品のご案内

キャンペーン期間中、様々な店舗でクリスマス限定商品を販売いたします。

<一例>



ヴァン
クリーフ&
アーペル

ヴィンテージ
アルハンブラ
ペンダント
¥325,500



テラクオーレ
ダマスクローズ
ソリッド
パフューム
¥3,675

●クリスマスディナー・ケーキのご案内

キャンペーン期間中、クリスマスディナーやケーキを用意いたします。

<一例>



ブルーエッジ
ノエル
¥15,000
(税・サ込み)



サロン・ド・
モンシュシュ
プリンセス
ノエル
¥3,675
<限定 250 台>

●クリスマスブックのご案内

★各店舗のクリスマス商品及びクリスマスメニューを掲載したクリスマスブックを配布いたします。ご希望がございましたら、お申し付けください。お送りさせていただきます。(11月4日以降)

体裁/A5サイズ 60ページ
部数/約 35,000部

●期間ごとに賞品が変わる！プレゼントキャンペーン

期間中、ミッドランド スクエア メンバーズカード加盟店舗で5,000円以上(税込・合算不可)のお買い上げ・ご飲食をいただいたミッドランドスクエアメンバーズカード会員様(当日入会可)にミッドランド スクエアのショップ&レストランからジュエリーやファッショングッズ、お食事券などミッドランドならではのブリリアントな賞品をプレゼントいたします。

[応募期間]

第1弾 11月13日(土)～11月30日(火)

第2弾 12月1日(水)～12月12日(日)

第3弾 12月13日(月)～12月25日(土)



[応募条件]

ミッドランドスクエアメンバーズカード会員

尚、メンバーズカード会員でない方でも、ご入会いただければ、すぐにご応募いただけます。

(入会条件:20歳以上男女、入会金・年会費なし、クレジット機能なし)

[応募方法]

期間中、ミッドランド スクエア メンバーズカード加盟店舗で5,000円以上(税込・合算不可)のお買い上げ・ご飲食をいただきますと、応募用紙1枚をお渡しいたします。アンケートにお答えいただき、希望賞品の番号・必要事項をご記入の上、館内の応募ボックスにご投函いただきます。

[応募ボックス設置場所] 1F、2F、41F インフォメーション、4F ブリッジ、B1F エスカレーター横

[対象商品]

ミッドランド スクエア ショップ&レストラン提供の商品およびお食事券 計約50名様<各店1点> 賞品内容は、それぞれの応募期間がスタートする当日にB1Fアトリウム賞品ボードおよびホームページにて発表させていただきます。お楽しみに！

[当選発表] 賞品の発送をもって代えさせていただきます。

第1弾 12月1日(水)頃

第2弾 12月13日(月)頃

第3弾 12月26日(日)頃

●「ミッドランド スクエア メンバーズカード 新規入会キャンペーン

期間：11月13日(土)～12月25日(土)

期間中、ミッドランド スクエアメンバーズカードに新規ご入会の方に

「ミッドランド スクエアロゴ入り こすると消える蛍光ペン」(オレンジ)をプレゼント。

この機会に、ぜひお得なミッドランド スクエアメンバーズカードにご入会ください。

※お一人様1本限り。

●「ミッドランド スクエアのお歳暮」展示のご案内

期 間：2010年11月29日(月)～12月13日(月)

開催場所：商業棟B1F エスカレーター横

期間中、参加店舗によるお歳暮におすすめの商品を展示いたします。

大切な方への贈り物にふさわしい商品をミッドランドスクエアでお選びください。

参加店舗：ピエール マルコリーニ、富澤商店、ディーン&デルーカ、
紗羅餐、松山閣 松山、コヴァ、サンタ・マリア・ノヴェツラ・ティサネリア、
紫野和久傳、フォートナム・アンド・メイソン・コンセプトショップ、サロン・ド・モンシユシユ

●ミッドランド スクエア 年末年始営業

2010年 12月30日(木)まで 通常営業

12月31日(金) 18:00まで営業 ※レストランはランチ営業にて終了

2011年 1月1日(土・祝) 休業 ※ミッドランドスクエアシネマのみ通常営業

1月2日(日) より通常営業

●屋外展望施設 スカイプロムナード 特別営業

「ミッドランド スクエアから初日の出を見よう！」

日 時：2011年1月1日(土・祝) 6:00～10:00

開催場所：オフィス棟44～46階スカイプロムナード

ご好評いただきました企画が再び登場。

東海エリアー高いビルから、名古屋の街を美しく染める初日の出をご覧ください。

ご来場の方へ、おしるこサービス。

※雨天・強風などの場合、入場制限や閉鎖をさせていただく場合がございます。



ご取材予定の場合、恐縮ですが下記ミッドランドスクエア商業管理室までご一報ください。

＜お問合せ先＞

東和不動産株式会社 総務広報室 浅井
TEL:052-527-8521 FAX:052-584-7117
ミッドランド スクエア 商業管理室 林
TEL:052-527-8800 FAX:052-527-8801